

# Municipalité de Bury

## PLAN DE ZONAGE RÈGLEMENT NUMÉRO 339-2008

### Légende

#### Zonage

- RE Résidentiel
- M Mixte
- I Industriel
- IN Institutionnel
- RC Récréatif
- RB Rurbain
- VIL Villégiature
- A Agricole
- F Forestier
- RUR Rural
- ENV Environnement

#### Territoires d'intérêt

- Territoire d'intérêt archéologique
- Corridor panoramique
- Aire de confinement du cerf de Virginie

#### Contraintes anthropiques

- Site d'enfouissement de déchets industriels
- Site désaffecté d'ancien dépotoir

#### Contraintes naturelles

- Zone de la crue de 20 ans
- Zone de la crue de 100 ans

- Limites de lot
- Limites de propriété
- Périmètre d'urbanisation
- Routes provinciales
- Routes municipales
- Voie ferrée
- Lacs, étangs et rivières
- Cours d'eau

- Zones de protection à l'intérieur desquelles les nouvelles installations d'élevages à forte charge d'odeur sont interdites
- Limite de la zone agricole décrétée (LPTAA)

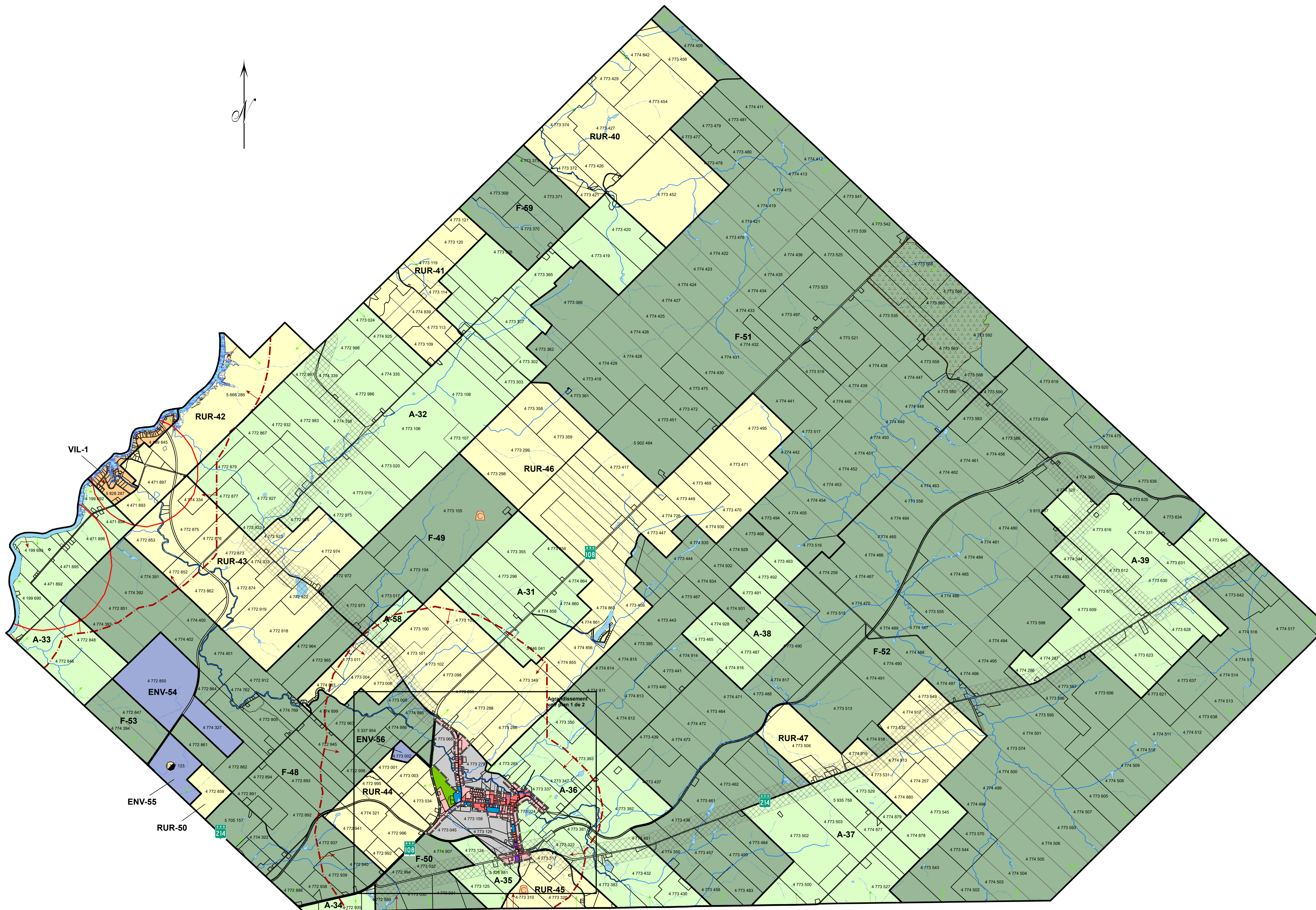
### PLAN DE ZONAGE RÈGLEMENT NUMÉRO 339-2008

Maire

Secrétaire-trésorier

#### Modifications

Règlement no	Date d'adoption
339-2017	2 octobre 2017
339-1-2017	2 octobre 2017
Date: août 2017	PLAN 2 DE 2



Échelle: 1:27 000

